A large, dark blue abstract graphic consisting of several thick, curved lines that sweep across the page, creating a sense of movement and depth. The lines are solid and have a consistent thickness, framing the central text.

# **Aufbauanleitung**

## **DISK 2D C1/D1**

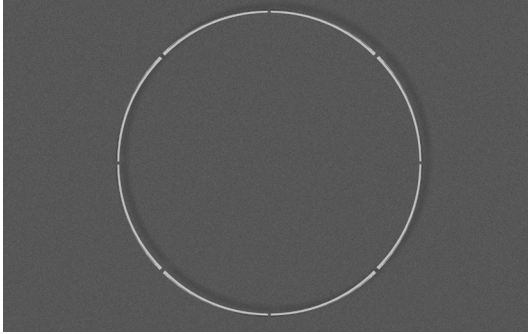
## Bauteile

Name	Bild	St.	Bemerkung
Ringbogen		8	bereits vormontiert
Befestigungs- material Auf- hängung		8	
Stoffüberzug		1-2	beidseitig bespannbar

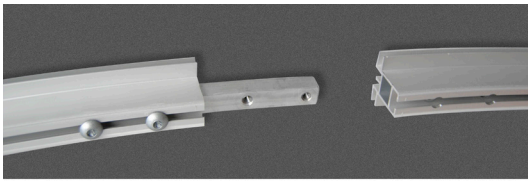
# Inhaltsverzeichnis

Aufbau	4
Montage Aufhängung	5
Montage Stoff	5
Hinweise	6
Haftungsausschluss	6

## Aufbau

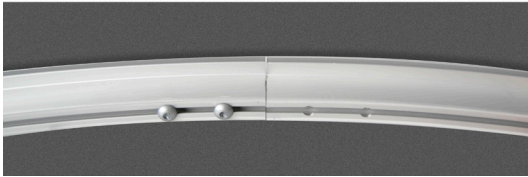


1. Legen Sie den bereits vormontierten Ring, der aus 8 Bauteilen besteht, auf den Boden.



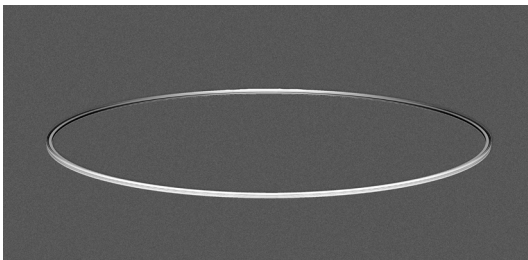
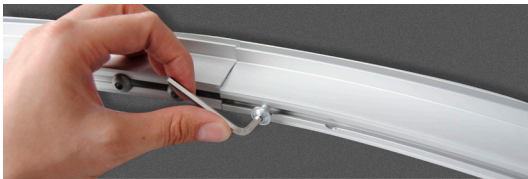
2. Stecken Sie die Stützstrebe in die vorgesehene Vorrichtung.

Die Streben sind auf beiden Seiten gleich, daher ist eine Verwechslung ausgeschlossen.



3. Die Stützstrebe wird nun mittels Flachkopfschraube fixiert.

Wiederholen Sie den Vorgang mit allen Stützstreben.

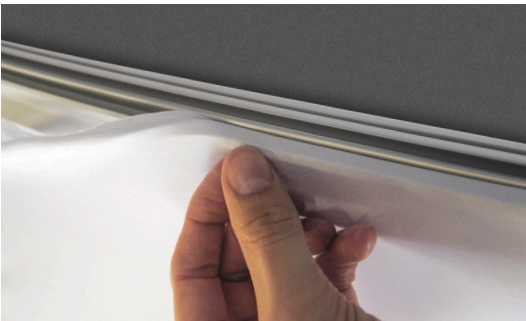


## Montage Aufhängung



1. Anschließend befestigen Sie die Ringmutter mittels Flachkopfschraube in den dafür vorgesehenen Bohrungen. Diese dienen zur Abhängung der DISK.

## Montage Stoff



1. Führen Sie das Kederprofil am in die vorgesehene Nut des Profils ein (siehe Aussparung). Es ist darauf zu achten, dass sich die Aussparungen an den Schraubenbefinden. Achten Sie zudem darauf, dass Hände entsprechend sauber sind um eine Verschmutzung vorzubeugen.



2. Wiederholen Sie den Vorgang auf der Rückseite der DISK, wenn Sie diese beidseitig bespannen.

## Hinweise

### ACHTUNG!

Stoffdekorationen allgemein dürfen nicht feucht oder gar nass versendet werden, da es bei längerem Transport zu Stockfleckenbildung kommen kann.

Beschädigungen, die durch solch einen unsachgemäßen Versand verursacht werden gehen zu Lasten des Kunden und müssen verrechnet werden. Trockenbar bis 30°C.

## Haftungsausschluss

### Sicherheit

Neben den Hinweisen in dieser Bedienungsanleitung müssen die allgemeinen Sicherheits- und Unfallverhütungsvorschriften des Gesetzgebers berücksichtigt werden. Die Aufstellung bzw. Installation darf nur laut den Angaben des Herstellers durchgeführt werden.

### Bestimmungsgemäßer Gebrauch

Alle in dieser Anleitung enthaltenen technischen Informationen, Daten und Hinweise für die Installation und den Betrieb des Produktes entsprechen dem letzten Stand bei Drucklegung und erfolgen nach bestem Wissen. Aus den Angaben, Abbildungen und Beschreibungen in dieser Anleitung können keine Ansprüche hergeleitet werden. Der Hersteller übernimmt keine Haftung für Schäden aufgrund Nichtbeachtung der Anleitung, nicht bestimmungsgemäßer Verwendung, unsachgemäßer Reparaturen, technischer Veränderungen, Verwendung nicht zugelassener Ersatzteile.

### Copyright

Alle Rechte vorbehalten. Eine Vervielfältigung als Ganzes oder in Teilen ohne schriftliche Genehmigung des Urheberrechtsinhabers ist verboten.

# Notizen



hms design solutions GmbH  
Event Service und Design

Salzstraße 190  
D-74076 Heilbronn

Fon +49 (0) 7131 98255-0  
Fax +49 (0) 7131 98255-55

[info@hms-designsolutions.com](mailto:info@hms-designsolutions.com)  
[www.hms-designsolutions.com](http://www.hms-designsolutions.com)