








Aufbauanleitung

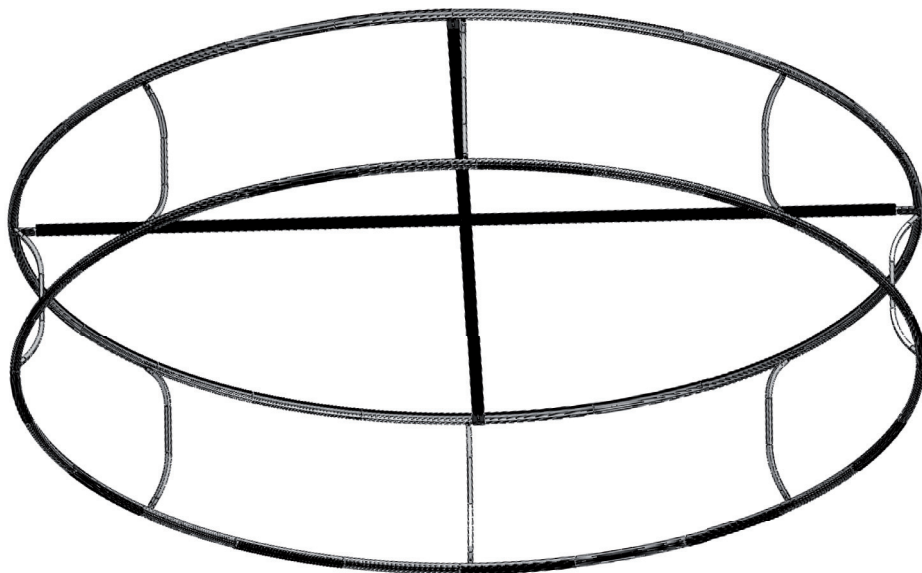
DISK 3D A4

Bauteile

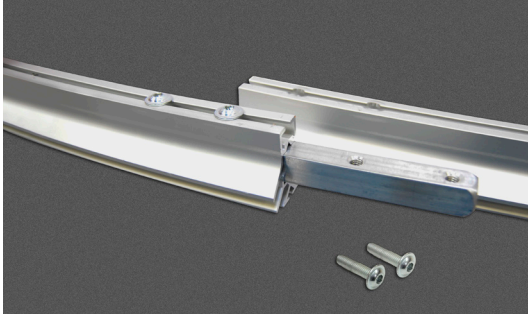
Name	Bild	St.	Bemerkung
oberer Ring		8	mit 8 Abhängungsösen wovon effektiv nur 4 benötigt werden
unterer Ring		8	
Mittelstreben		4	
Mittelkreuz		1	
Stützstrebe		8	je nach Auswahl der Höhe von entweder 0,5 m oder 1,0 m
Befestigungs-material		1	
Stoffüberzug		2	Seitenteil und Bodendeckel

Inhaltsverzeichnis

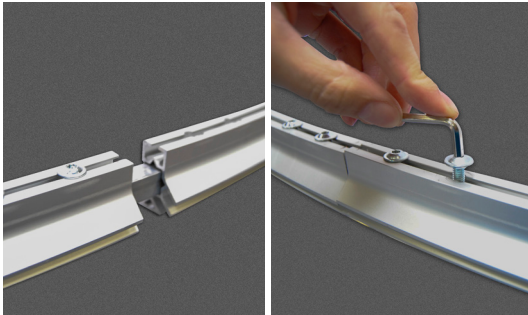
Aufbau	4
Montage Stoff	6
Beleuchtung - Verkabelung SPACELIGHT	7
Hinweise	7
Haftungsausschluss	7



Aufbau

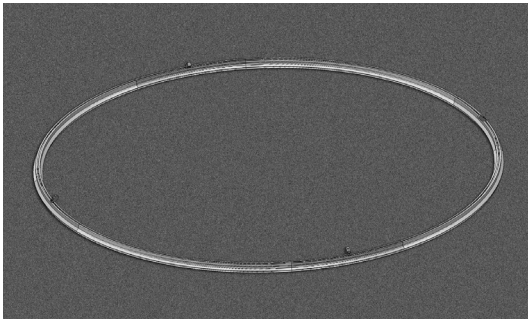


1. Legen Sie Bogenteile des unteren Ringes auf den Boden.

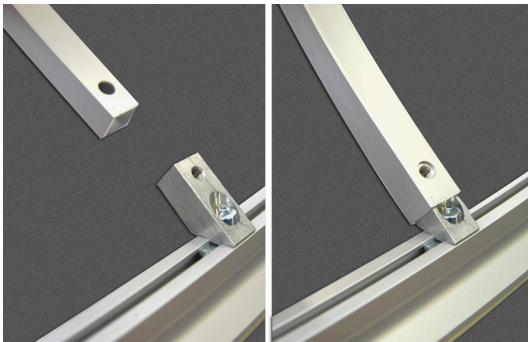


2. Stecken Sie die Bogenteile ineinander und fixieren Sie diese mit den mitgelieferten Flachkopfschrauben.

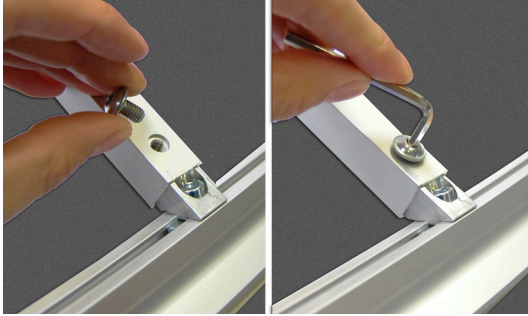
Diesen Vorgang wiederholen Sie ebenfalls beim oberen Ring.



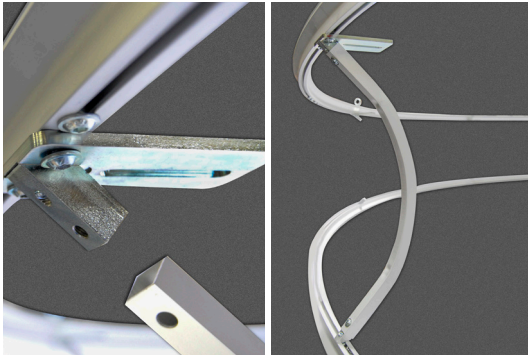
3. So sieht dann der fertige untere Ring aus. Der obere unterscheidet sich lediglich von der Aufnahme- und Abhängevorrichtung.



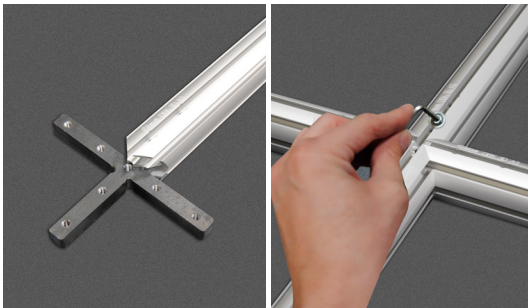
4. Stecken Sie nun die Stützstrebe in die vorgesehene Vorrichtung. Die Streben sind auf beiden Seiten gleich, daher ist eine Verwechslung ausgeschlossen.



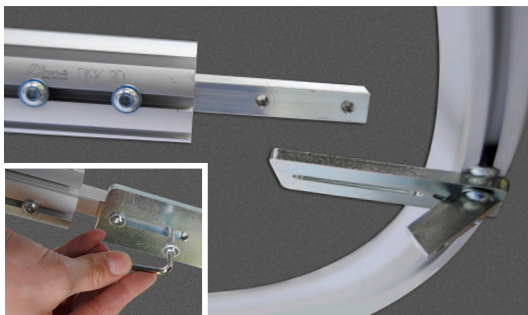
5. Die Stützstrebe wird nun mittels Flachkopfschraube fixiert. Wiederholen Sie den Vorgang mit allen Stützstreben.



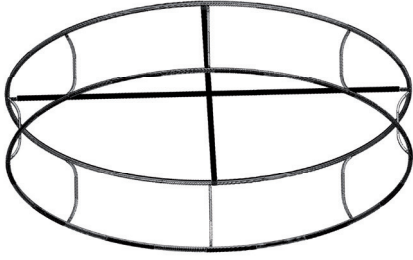
6. Anschließend den oberen Ring mit den ebenfalls vormontierten Zapfen in die Aufnahme der Stützstreben stecken und mittels der Flachkopfschrauben fixieren.



6. Nun stecken Sie die Mittelstreben anhand des Mittelkreuzes zusammen und fixieren diese wie gewohnt miteinander.

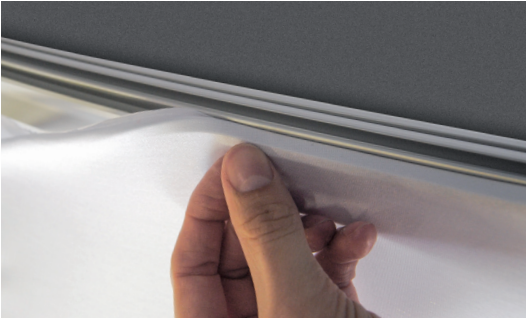


8. Legen Sie nun das montierte Mittelkreuz auf die Vorrichtungplatte des oberen Rings und fixieren Sie das Mittelkreuz entsprechend mit den Flachkopfschrauben.



9. So sieht dann die fertig montierte DISK 3D A4 aus.

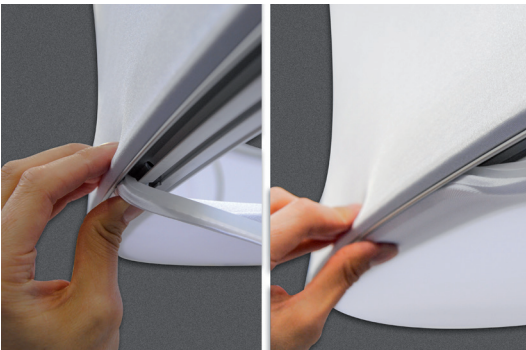
Montage Stoff



1. Führen Sie das Kederprofil am oberen Ring in die vorgesehene Nut des Profils ein. Achten darauf, dass Hände entsprechend sauber sind um eine Verschmutzung vorzubeugen.



2. Ebenso führen Sie das Kederprofil am unteren Ring ein.

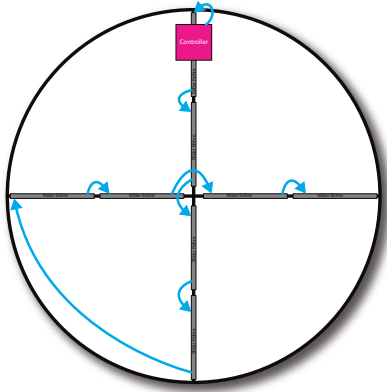


3. Im Anschluss kedern Sie in die untere Nut den Bodendeckel ein.

TIPP:

Um mögliche Falten zu verhindern streichen Sie nochmals entlang der Nut und achten darauf, dass sich der Keder im Profil befindet.

Beleuchtung - Verkabelung SPACELIGHT HD



1. Verkabeln Sie die SPACELIGHT HD Röhren, wie im Schaubild gezeigt untereinander und direkt am Controller.

Hinweise

ACHTUNG!

Stoffdekorationen allgemein dürfen nicht feucht oder gar nass versendet werden, da es bei längerem Transport zu Stockfleckenbildung kommen kann.

Beschädigungen, die durch solch einen unsachgemäßen Versand verursacht werden gehen zu Lasten des Kunden und müssen verrechnet werden. Trockenbar bis 30°C.

Haftungsausschluss

Sicherheit

Neben den Hinweisen in dieser Bedienungsanleitung müssen die allgemeinen Sicherheits- und Unfallverhütungsvorschriften des Gesetzgebers berücksichtigt werden. Die Aufstellung bzw. Installation darf nur laut den Angaben des Herstellers durchgeführt werden.

Bestimmungsgemäßer Gebrauch

Alle in dieser Anleitung enthaltenen technischen Informationen, Daten und Hinweise für die Installation und den Betrieb des Produktes entsprechen dem letzten Stand bei Drucklegung und erfolgen nach bestem Wissen. Aus den Angaben, Abbildungen und Beschreibungen in dieser Anleitung können keine Ansprüche hergeleitet werden. Der Hersteller übernimmt keine Haftung für Schäden aufgrund Nichtbeachtung der Anleitung, nicht bestimmungsgemäßer Verwendung, unsachgemäßer Reparaturen, technischer Veränderungen, Verwendung nicht zugelassener Ersatzteile.

Copyright

Alle Rechte vorbehalten. Eine Vervielfältigung als Ganzes oder in Teilen ohne schriftliche Genehmigung des Urheberrechtsinhabers ist verboten.



hms design solutions GmbH
Event Service und Design

Salzstraße 190
D-74076 Heilbronn

Fon +49 (0) 7131 98255-0
Fax +49 (0) 7131 98255-55

info@hms-designsolutions.com
www.hms-designsolutions.com