A large, dark blue abstract graphic consisting of several thick, curved lines that sweep across the page, creating a sense of movement and depth. The lines are solid and uniform in color, set against a plain white background.

# **Aufbauanleitung**

## **WING B1**

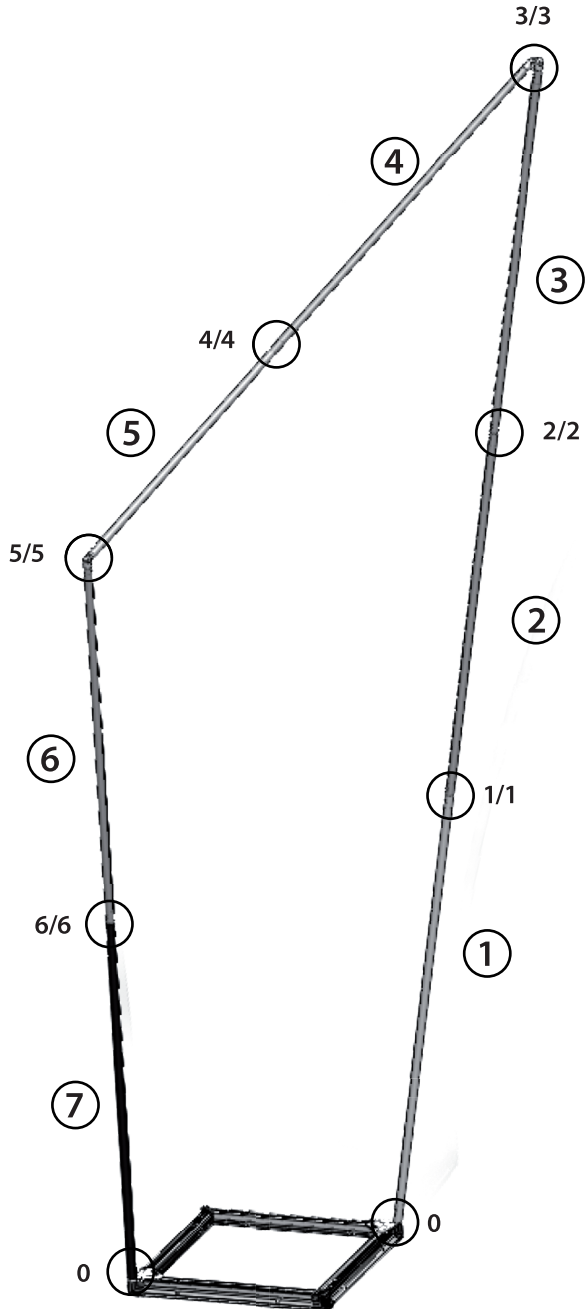
## Bauteile

Name	Bild	St.	Bemerkung
Rahmen		1	bereits vormontiert und zusammenhängend
Grundplatte		1	bereits vormontiert
Befestigungs- material		1	
Stoff- überbezug		1	

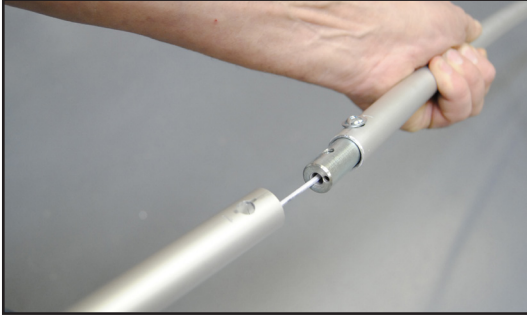
# Inhaltsverzeichnis

Aufbau-Übersicht	4
Aufbau	5
Montage Stoff	6
Hinweise und Haftungsausschluss	7

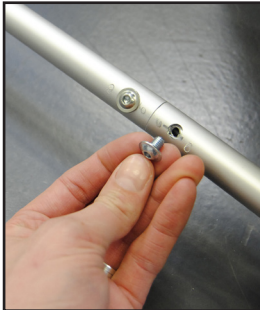
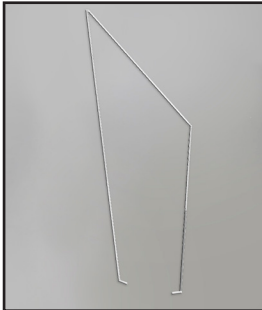
# Aufbau-Übersicht



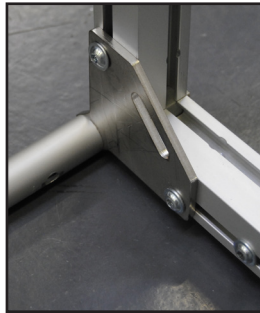
## Aufbau



1. Legen Sie das Gestänge auf dem Boden aus und stecken Sie nacheinander die Streben anhand der Nummerierung (1/1...) zusammen. Siehe hierzu auch den Plan der Aufbau-Übersicht.



2. Gestänge muss genauso aufgebaut werden, wie auf dem Plan ersichtlich, dass alle Streben eine gerade Linie ergeben.  
Anschließend diese Streben miteinander fixieren.



3. Fixieren Sie nun mit einem Ende beginnend das Gestänge auf der Grundplatte (liegend). Dann stellen Sie das Gestänge auf und montieren das weitere Ende.



4. Das Gestänge lässt sich nun stehend noch bewegen. Daher rücken Sie dies in die richtige Position bevor Sie das Gestänge final fixieren.

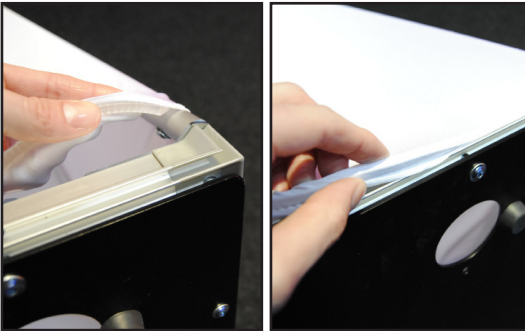
Achten Sie darauf, dass die Ecken wie abgebildet sind und ziehen Sie dazu die Schrauben nach um diese zu fixieren.

Somit ist WING B1 einsatzbereit!

## Montage Stoff



1. Ziehen Sie den Stoffüberzug über das Gestänge. Achten Sie darauf, dass die Naht sich an einer Strebenseite befindet. Schließen Sie den Reißverschluss.



2. Führen Sie das Kederprofil in die vorgesehene Nut des Profils ein. Achten darauf, dass Hände entsprechend sauber sind um eine Verschmutzung vorzubeugen. Wiederholen Sie diesen Schritt an allen 4 Seiten

**TIPP:**

*Um mögliche Falten zu verhindern streichen Sie nochmals entlang der Nut und achten darauf, dass sich der Keder im Profil befindet.*

## Hinweise

### ACHTUNG!

Stoffdekorationen allgemein dürfen nicht feucht oder gar nass versendet werden, da es bei längerem Transport zu Stockfleckenbildung kommen kann.

Beschädigungen, die durch solch einen unsachgemäßen Versand verursacht werden gehen zu Lasten des Kunden und müssen verrechnet werden. Trockenbar bis 30°C.

## Haftungsausschluss

### Sicherheit

Neben den Hinweisen in dieser Bedienungsanleitung müssen die allgemeinen Sicherheits- und Unfallverhütungsvorschriften des Gesetzgebers berücksichtigt werden. Die Aufstellung bzw. Installation darf nur laut den Angaben des Herstellers durchgeführt werden.

### Bestimmungsgemäßer Gebrauch

Alle in dieser Anleitung enthaltenen technischen Informationen, Daten und Hinweise für die Installation und den Betrieb des Produktes entsprechen dem letzten Stand bei Drucklegung und erfolgen nach bestem Wissen. Aus den Angaben, Abbildungen und Beschreibungen in dieser Anleitung können keine Ansprüche hergeleitet werden. Der Hersteller übernimmt keine Haftung für Schäden aufgrund Nichtbeachtung der Anleitung, nicht bestimmungsgemäßer Verwendung, unsachgemäßer Reparaturen, technischer Veränderungen, Verwendung nicht zugelassener Ersatzteile.

### Copyright

Alle Rechte vorbehalten. Eine Vervielfältigung als Ganzes oder in Teilen ohne schriftliche Genehmigung des Urheberrechtsinhabers ist verboten.



hms design solutions GmbH  
Event Service und Design

Salzstraße 190  
D-74076 Heilbronn

Fon +49 (0) 7131 98255-0  
Fax +49 (0) 7131 98255-55

[info@hms-designsolutions.com](mailto:info@hms-designsolutions.com)  
[www.hms-designsolutions.com](http://www.hms-designsolutions.com)